



Telecamere e Software per il Rilevamento Targhe



Rendiamo più sicure le vostre strade

www.targasystem.it



SICE DISTRIBUTORE UFFICIALE: www.sicetelecom.it



Progetto grafico,
impaginazione e foto:
COLS STUDIO

CATALOGO TARGA SYSTEM® 2019

Edizione non in vendita - Tutti i diritti riservati
È vietata la riproduzione di testi e immagini
senza il permesso dell'editore



Rendiamo più sicure le vostre strade

Negli ultimi anni, grazie all'innovazione tecnologica degli strumenti per il controllo stradale, sono stati brevettati tutta una serie di dispositivi elettronici che aiutano le Forze di Polizia nel **controllo delle infrazioni al Codice della Strada**.

Il software e telecamere **Targa System** sono il frutto di uno **studio congiunto con le forze di polizia locale**. L'esperienza sul campo, ha consentito quindi di realizzare un prodotto **estremamente semplice** da usare ma **tecnologicamente avanzato**.

Targa System è attivo in **oltre 800 comuni Italiani**, individua le violazioni al Codice della Strada in pochissimi secondi e permette agli agenti di instaurare una **rete di sicurezza** efficiente ed attiva **su tutto il territorio nazionale al servizio delle forze dell'ordine**.



Controllo

Controllo targhe, accessi
e videosorveglianza



Verifica

Verifica in tempo reale
i dati della targa



Sicurezza

Soluzioni progettate per
le forze dell'ordine

la nostra gamma prodotti Targa System®

Software e App



Software



App Mobile



Telegram



SCNTT

Telecamere Fisse



TS 2MPX-A



TS 4MPX



TS 3MPX



TS 9MPX

Telecamere Mobili



TS Xtreme



Mobile 4.0

Sensori



P.M.10



Sensore
Pioggia



Sensore
Ghiaccio

indice prodotti

Software e App

Software Targa System	6
App Targa System	10
Integrazione Telegram	12
SCNTT	13

Telecamere Fisse

TS 2MPX-A	14
TS 4MPX	16
TS 3MPX	18
TS 9MPX	20

Telecamere Mobili

TS Xtreme	22
Mobile 4.0	24

Sensori

P.M.10	26
Screenshot Software, Screenshot App e Integrazioni Software	28
Referenze	29

Software e App



software

Software Targa System®

sistema avanzato per la lettura targhe



interfacciamento
database ministeriali



visualizzazione
statistiche transiti

Screenshot software a pag. 28

funziona con tutte le
marche di
telecamere
presenti sul mercato

ricerche per
colore e
tipologia
del veicolo

gestione e statistiche dei
sensori di
inquinamento
con telecamere Targa System

Il Software

Targa System è uno strumento **destinato alle forze di Polizia**, con lo scopo di offrire loro un valido supporto nella protezione delle strade e nell'**individuazione delle irregolarità**.



supporto forze
dell'ordine



software
made in Italy

Come Funziona

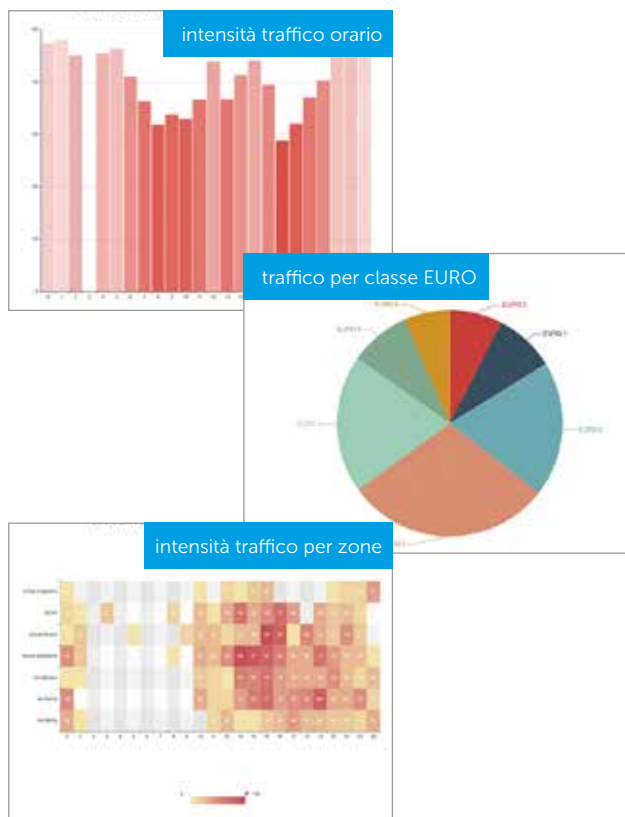
La videocamera scansiona le targhe, inviando informazioni al server che è collegato con gli archivi del **Ministero dei Trasporti** e del **Ministero dell'Interno**; dove sono contenute molte informazioni come ad esempio la data di **scadenza dell'assicurazione** o della **revisione**. Queste informazioni tornano, nel giro di pochi decimi di secondo, in mano agli **agenti della Polizia**, che le possono controllare direttamente dal **tablet** o dallo **smartphone**.

Funzionalità del sistema

Targa System è uno strumento **destinato alle forze di Polizia**, con lo scopo di offrire loro un valido supporto nella protezione delle strade e nell'**individuazione delle irregolarità**. Gestisce e si interfaccia con tutte le marche di telecamere OCR e contesto, come ad esempio: Tattile, Selea, Vigilante, Hikvision.

Vi è una è una ricerca per merce pericolosa trasportata con codice ADR tradotti per merce trasportati e la gestione dei sensori esterni quali laser, radar, anti inquinamento, pioggia e neve, con la possibilità di importare i dati e presentarli in modo grafico.

Il software permettere di gestire in modo differenziato l'invio di notifiche di allarme per utente e per gruppo tramite mail, SMS (tramite modem GSM / UMTS), Telegram di Black List e White List, SCNTT e codici ADR - Kemler pericolosi allertati.



Riconoscimento targhe e statistiche

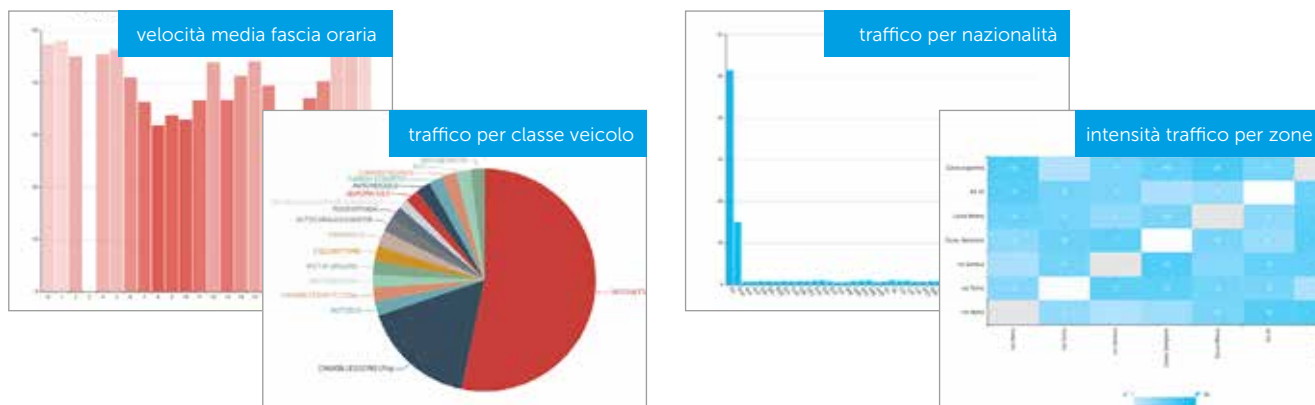
Targa System si interfaccia con db ministeriali per il controllo delle RCA / Revisioni, SCNTT per i veicoli rubati e black list della polizia di stato. È possibile fare un'esportazione in vari formati dei dati raccolti, con possibilità di stringa / immagine targa / immagine di contesto.

Il riconoscimento delle targhe permette le seguenti funzioni di ricerca:

- Del veicolo grazie all'intervallo di tempo impostabile
- Per le targhe correlate
- Tutti i transiti di un singolo veicolo

Tutto questo permette di poter rilevare delle statistiche grafiche con suddivisione temporale selezionabile per:

- Traffico conteggio e tempi di percorrenza
- Velocità media
- Sensori inquinamento / laser / radar
- Nazionalità
- Classe euro e anno immatricolazione
- Classe di veicolo



In riferimento al codice ADR:

- Gestione codice ADR (Kemler – ONU)
- Visualizzazione numero di codici ADR letti per ogni giornata
- Traduzione codice ADR nel nome della merce trasportata
- Notifica evento via SMS a più numeri in tempo reale in caso di transito di particolare codice ONU
- Visualizzazione classifica e grafico dei passaggi di codici ADR in determinato arco temporale
- Visualizzazione analisi e grafico del codice Kemler relativo alla pericolosità della merce trasportata
- Visualizzazione livello di rischio raggiunto (giornaliero e scala numerica progressiva) rispetto al trasporto di merci pericolose



I transiti

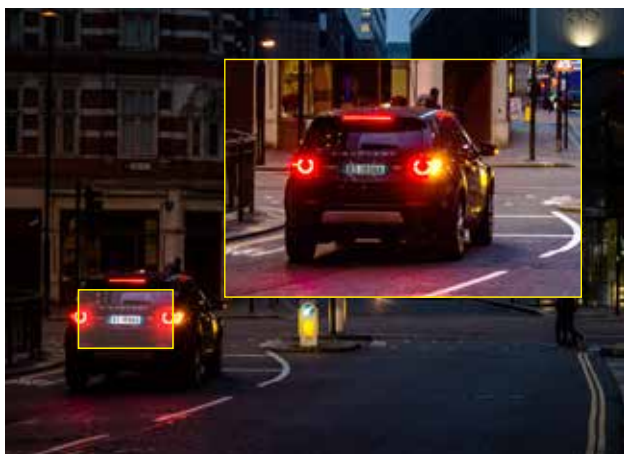
Targa System è compliance con la nuova normativa GDPR. Il sistema permette quindi di conservare a sistema i numeri delle targhe le fotografie nel rispetto della normativa vigente.

Caratteristiche

Il Targa System è un sistema di supporto alle Forze dell'Ordine con delle caratteristiche di rilevante importanza come di seguito riportato:

- Gestione dei dispositivi mobili e APP per smartphone con sistema operativo Android
- Tablet e Pc con sistema operativo Windows
- Lettura targhe da telecamere di videosorveglianza con protocollo RTSP
- Backup automatico dei dati e del db su Nas Esterni
- Messaggi con chat proprietaria criptata
- Trasmissione allarmi via Mail, App, radio Tetra, Telegram SMS
- In aggiunta vi sono moduli opzionali per divieto di sosta

- Interfacciamento nativo con i dispositivi Targa System Mobile 3.0, 4.0 ed Extreme
- OCR integrato anche nel software per ulteriore lettura e correzione delle targhe lette
- Supporto lettura conteggio assali dei rimorchi e ingombri del mezzo da sensori laser / radar
- Supporto lettura conteggio, velocità di spostamento e tempo di stazionamento di persone e biciclette tramite appositi sensori, con graficazione
- Gestione contemporanea di più modem GSM/UMTS per instradamento automatico e differenziato di SMS
- Gestione multi – tenant: ogni utente deve poter gestire solo i varchi a lui associati, con instradamento SMS su modem di pertinenza per suddivisione costi di operatore mobile
- Installazione multi – server e multi – site, con ricerca distribuita su più server, con condivisione liste e dB
- Compatibilità con tutti i browser in commercio
- Compatibile via browser sia da postazione fissa che mobile (tablet e smartphone con sistema operativo iOS e Android)
- Statistiche tempo di attraversamento dei varchi un ingresso ed uscita dal centro con graficazione
- Supporto sensori laser e radar a singola e doppia tecnologia per classificazione del traffico
- Statistiche quantità di targhe per classe di veicolo (28 classi) rilevate tramite sensori laser / radar con graficazione



Funzionalità di analisi

Targa System permette quindi di fare ricerche e gestione delle targhe con un riepilogo giornaliero, settimanale e mensile. In modo particolare:

- Targhe anche parziali
- Per colore
- Per tipo del veicolo
- Intervalli di tempo
- Nazionalità
- Tipo di infrazione
- Varco e direzione di marcia
- Provincia di immatricolazione
- Codici kemler
- Targhe non riconosciute
- Black list e white list

Integrazioni di Targa System con altri sistemi

Targa System è perfettamente integrabile con i prodotti Milestone, Avigilon, Artec, Genetec e Hikvision 5200. Tutto questo permette di creare un'integrazione di alta affidabilità e qualità per l'utente che ne fa utilizzo.





App Targa System[®]

verifica i dati dell'auto in tempo reale



foto targa
geolocalizzata



controllo
manuale targa



patente e libretto
di circolazione

Tutto a portata di mano

Il telefono o il Tablet diventano un'estensione del tuo Targa System.

Ogni scatto viene caricato nel database centrale, che può essere consultato in un momento successivo per:

- Ricerche
- Statistiche
- Verbalizzazione

Funzionalità

- Interfaccia Touch a Icone
- Lavora in background per la ricezione dei messaggi di allarme e delle Chat Targa System
- Foto targa geolocalizzata con caricamento sul server e ricezione delle informazioni sul veicolo
- Controllo manuale targa
- Libretto di circolazione
- Controllo patente e inserimento Black List
- Consultazione Database transiti
- Allarmi differenziati per ogni tipo di infrazione
- Modulo soste per contravvenzioni immediate (modulo opzionale)
- Verifica ZTL

APP PER DISPOSITIVI MOBILE
RICERCHE, STATISTICHE E
VERBALIZZAZIONE
INVIO DATI CLOUD INTERNET
GEOLOCALIZZAZIONE DELLA
FOTO



SOLUZIONI PROGETTATE
PER LE FORZE DELL'ORDINE



veicoli e targhe
rubate

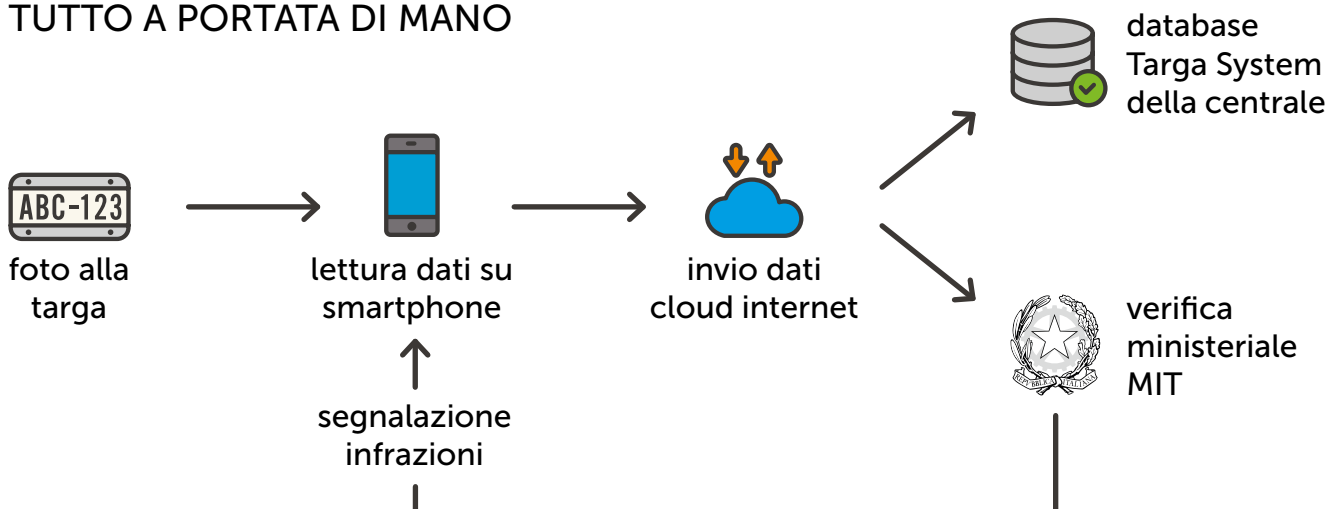


veicoli in black
list o sequestrati



non assicurati
o revisionati

TUTTO A PORTATA DI MANO



Integrazione Telegram®

notifiche istantanee su Telegram



Come funziona

Con TST (Targa System® Telegram) è possibile fornire un accesso alle forze dell'ordine a qualsiasi impianto TARGA SYSTEM® installato.

Telegram è un valore aggiunto ai nostri sistemi per tre motivi:

1. Tracciamento veicolo con lista completa dei passaggi su server Targa System
2. Segnalazioni di blacklist per le forze dell'ordine
3. Stato e posizione impianto telecamere.

Attraverso i server TELEGRAM ogni agente di polizia potrà accedere a tutti gli impianti Targa System in cui sia stato preventivamente abilitato.

Le forze dell'ordine interessate ad accedere alle notifiche del Targa System® della propria zona di competenza, possono richiedere il **codice di accesso** alla Polizia Locale che gestisce l'impianto. Per questo è necessario aver installato TELEGRAM sul proprio telefono (<https://play.google.com/store/apps/details?id=org.telegram.messenger&hl=it>) ed essersi connessi al bot di Telegram: [@TargaSystem](https://t.me/TargaSystem)

Utilizzando il BOT "TargaSystem" si ha la possibilità di poter utilizzare lo smartphone come dispositivo su cui ricevere allarmi; non solo, si ha la possibilità di poter consultare le targhe e inserirle nelle blacklist del medesimo dispositivo. Si ha quindi la possibilità di poter effettuare controlli relativi alle assicurazioni e revisioni.



VELOCE

ricevi notifiche istantanee



FACILE

pratico, e sempre a portata di mano



SICURO

protezione dei dati trasmessi

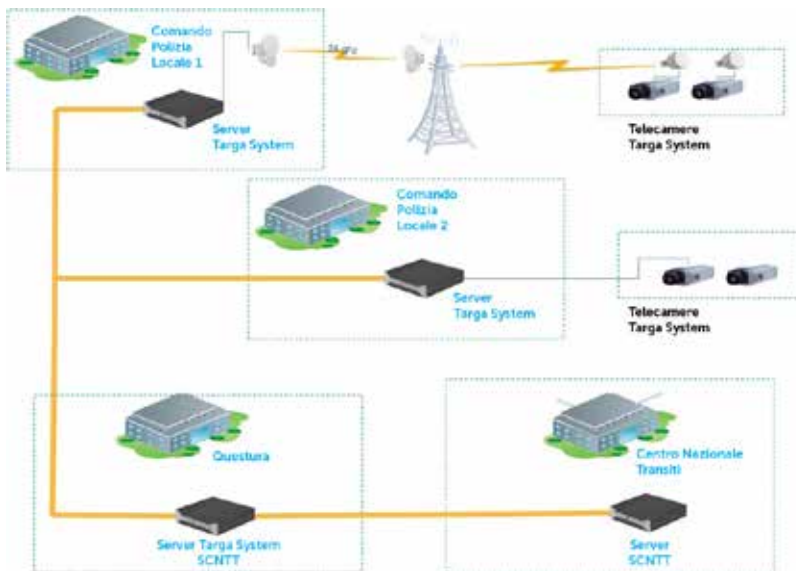


CONTROLLO

strumento ideale per le forze dell'ordine

SCNTT

sistema centralizzato nazionale transiti



Di cosa si tratta?

Il "Sistema Centralizzato Nazionale Transiti" è un progetto del Ministero dell'Interno volta a fare confluire tutti i transiti rilevati da telecamera di lettura targhe verso il centro elaborazione di Napoli.

A inizio 2018 il ministero dell'interno con una circolare, ha inviato tutti gli enti possessori di sistemi di lettura targhe, a collegare i suddetti al server centralizzato dei transiti SCNTT. Per venire incontro alle esigenze dei comandi di polizia e delle questure, **Targa System ha già ottenuto la certificazione dal Centro Nazionale Transiti** e ha installato con successo l'interfaccia SCNTT in alcune province.

Il sistema SCNTT ha lo scopo di:

- Acquisire e distribuire ai sistemi periferici le liste nazionali delle targhe rubate (lista A1), di quelle segnalate dagli uffici di polizia (lista C) e di quelle non revisionate (lista A2) solo per i sistemi periferici della Polizia Stradale.
- Realizzare un'unica Banca Dati per tutti i transiti registrati dei sistemi periferici di videosorveglianza
- Implementare meccanismi di correlazione e propagazione tra sistemi degli allarmi relativi alle targhe segnalate (lista C)
- Fornire servizi tramite interfaccia Web agli Uffici al fine di effettuare ricerche sui transiti, segnalare le targhe (lista C) e visionare gli allarmi di propria competenza
- Fornire statistiche e report

Il collegamento SCNTT **richiede l'installazione di un server aggiuntivo in questura, collegato al Targa System**, che dialoghi direttamente tramite rete privata con il centro elaborazione di Napoli. I sistemi periferici generano in **tempi reali**, un allarme ogni volta che viene intercettato un veicolo la cui targa è presente nelle liste.

In termini di sicurezza, se tutti gli impianti di lettura targhe saranno collegati, si potrà **tracciare un veicolo su tutto il territorio nazionale**. Per le Polizie Locali, il vantaggio deriva dal fatto di avere come ritorno il dato dei veicoli rubati aggiornato direttamente dalla banca dati dello SDI.



TS 2MPX-A

Telecamere Fisse

TS 2MPX-A

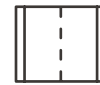
lettura targhe e controllo accessi



lettura targa



streaming video



doppia corsia

software
made in italy

fino al

99.2%

di precisione

OCR da

2MPX

di risoluzione

fino a

70°

angolo di lettura

TS 2MPX-A

Telecamera Fissa con Streaming video e cattura immagine in contemporanea che consente video luminosi anche in notturna e lettura della targa.

Il sistema Ocr intelligente permette il riconoscimento di targa, tipologia e colore del veicolo di 33 paesi Europei.

Possibilità di configurazione avanzata del dispositivo.

Osd, esposizione video e lettura delle targhe indipendenti.

Funzionalità

- OCR integrato nelle telecamera
- Lettura free flow o con colleg. a dispositivi esterni
- Memoria interna fino a 128 gb
- Lettura targhe a colori
- Lettura codice Kemler
- Led IR integrati
- Doppio FTP
- Registrazione flusso video ONVIF Rtp/Rtsp
- Interfaccia per configurazione e visione transiti
- Caricamento su memoria interna di Black list e White list
- Ottica motorizzata 8-32 mm (con autofocus)
- Alimentazione PoE+

TELECAMERA IDEALE PER
IL CONTROLLO ACCESSI E LA
LETTURA TARGHE

SISTEMA OCR INTELLIGENTE
RIPRESE NOTTURNE A COLORI
FINO A 128 GB DI MEMORIA
SOFTWARE MADE IN ITALY



SOLUZIONI PROGETTATE
PER LE FORZE DELL'ORDINE



veicoli e targhe
rubate



veicoli in black
list o sequestri



non assicurati
o revisionati





TS 4MPX

Telecamere Fisse

TS 4MPX

lettura targhe in doppia corsia



lettura targa



streaming video



doppia corsia



software
made in italy

fino al
99.2%
di precisione

OCR da
4MPX
di risoluzione

fino a
70°
angolo di lettura

TS 4MPX

Telecamera Fissa con Streaming video e cattura immagine in contemporanea che consente video luminosi anche in notturna e lettura della targa.

Il sistema Ocr intelligente permette il riconoscimento di targa, tipologia e colore del veicolo di 33 paesi Europei.

Possibilità di configurazione avanzata del dispositivo.

Osd, esposizione video e lettura delle targhe indipendenti.

Funzionalità

- OCR integrato nelle telecamera
- Lettura free flow o con colleg. a dispositivi esterni
- Memoria interna fino a 128 gb
- Lettura targhe a colori
- Lettura codice Kemler
- Led IR integrati
- Doppio FTP
- Registrazione flusso video ONVIF Rtp/Rtsp
- Interfaccia per configurazione e visione transiti
- Caricamento su memoria interna di Black list e White list

LETTURA TARGHE E TABELLE
ADR PER IL TRASPORTO DI
MERCİ PERICOLOSE
RILEVA E CATALOGA OGNI TIPO
DI VEICOLO FINO A DUE CORSIE
DI PERCORRENZA
SISTEMA OCR
RIPRESE NOTTURNE A COLORI
FINO A 128 GB DI MEMORIA



SOLUZIONI PROGETTATE
PER LE FORZE DELL'ORDINE



veicoli e targhe
rubate



veicoli in black
list o sequestri



non assicurati
o revisionati





TS 3MPX

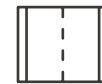
Telecamere Fisse

TS 3MPX

lettura targhe in doppia corsia

tecnologia
DUAL SHUTTERnuova classificazione
MARCA e MODELLO

sensori inquinamento



fino a 2 corsie

Certificazione **10772:2016** con il 100% di letture correttefino al
100%
di precisioneOCR da
3MPX
di risoluzionefino a
70°
angolo di lettura

TS 3MPX

Telecamera Fissa con Streaming video e cattura immagine in contemporanea che consente video luminosi **anche in notturna** e lettura della targa. Il sistema **OCR Deep Learning** permette il riconoscimento di **targa, tipologia, marca, modello e colore del veicolo di 33 paesi Europei**.

Possibilità di configurazione avanzata del dispositivo.

Osd, esposizione video e lettura delle targhe indipendenti.

Funzionalità

- **Tecnologia Dual Shutter** con immagini di contesto **a colori anche di notte**
- Catalogazione della **Tipologia, Marca, Modello e Colore del veicolo** (9 colori)
- Memoria Espandibile con SSD da 1 tb
- Due interfacce ethernet Lan 10/100/1000
- Interfacciamento con **sensore di inquinamento da polveri Sottili** PM 10 E PM 2.5 (opzionali)
- OCR e Led IR integrati nelle telecamera
- Lettura free flow o con colleg. a dispositivi esterni
- Lettura codice Kemler e doppio FTP
- Registrazione flusso video ONVIF Rtp/Rtsp
- Interfaccia per configurazione e visione transiti
- Caricamento su memoria interna di Black list e White list

TECNOLOGIA DUAL SHUTTER
 RICONOSCE IL COLORE
 DEL VEICOLO
 RIPRESE A COLORI CON
 MASSIMA DEFINIZIONE
 ANCHE IN NOTTURNA
 SISTEMA OCR DEEP LEARNING



SOLUZIONI PROGETTATE
 PER LE FORZE DELL'ORDINE



veicoli e targhe
 rubate



veicoli in black
 list o sequestri



non assicurati
 o revisionati

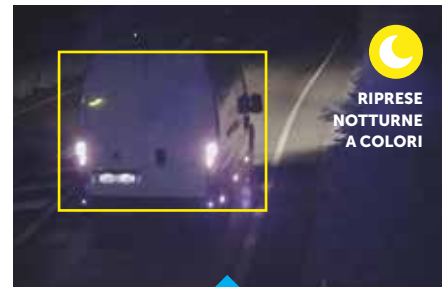
Nuova classificazione per **Marca** e **Modello**



TIPOLOGIA: Auto
 BRAND: Toyota
 MODELLO: Yaris
 COLORE: Rosso



TIPOLOGIA: Camper
 BRAND: Fiat
 MODELLO: Ducato
 COLORE: Bianco



TIPOLOGIA: Van
 BRAND: Peugeot
 MODELLO: Expert
 COLORE: Bianco



TS 9MPX

Telecamere Fisse

TS 9MPX

lettura targhe fino a 3 corsie

tecnologia
DUAL SHUTTERnuova classificazione
MARCA e MODELLO

sensori inquinamento



fino a 3 corsie

Certificazione **10772:2016** con il 100% di letture correttefino al
100%
di precisioneOCR da
9MPX
di risoluzionefino a
70°
angolo di lettura

TS 9MPX

Telecamera Fissa con Streaming video e cattura immagine in contemporanea che consente video luminosi **anche in notturna** e lettura della targa **fino a 3 corsie** (montaggio a portale).

Il sistema **OCR Deep Learning** permette il riconoscimento di **targa, tipologia, marca, modello e colore del veicolo di 33 paesi Europei**.

Possibilità di configurazione avanzata del dispositivo.

Osd, esposizione video e lettura delle targhe indipendenti.

Funzionalità

- **Tecnologia Dual Shutter** con immagini di contesto **a colori anche di notte**
- Catalogazione della **Tipologia, Marca, Modello e Colore del veicolo** (9 colori)
- Memoria Espandibile con SSD da 1 tb
- Due interfacce ethernet Lan 10/100/1000
- Interfacciamento con **sensore di inquinamento da polveri Sottili PM 10 E PM 2.5** (opzionali)
- OCR e Led IR integrati nelle telecamera
- Lettura free flow o con colleg. a dispositivi esterni
- Lettura codice Kemler e doppio FTP
- Registrazione flusso video ONVIF Rtp/Rtsp
- Interfaccia per configurazione e visione transiti
- Caricamento su memoria interna di Black list e White list



RILEVAMENTO DELLE TARGHE
 FINO A 3 CORSIE DI PERCORRENZA
 TECNOLOGIA DUAL SHUTTER
 RICONOSCE IL COLORE DEL VEICOLO
 RIPRESE A COLORI CON
 MASSIMA DEFINIZIONE
 ANCHE IN NOTTURNA
 SISTEMA OCR DEEP LEARNING

SOLUZIONI PROGETTATE
 PER LE FORZE DELL'ORDINE



veicoli e targhe
 rubate



veicoli in black
 list o sequestri



non assicurati
 o revisionati

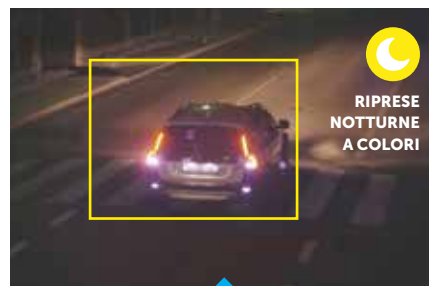
Nuova classificazione per **Marca** e **Modello**



TIPOLOGIA: Auto
 BRAND: BMW
 MODELLO: Serie 5
 COLORE: Blu



TIPOLOGIA: Truck
 BRAND: Iveco
 MODELLO: Daily
 COLORE: Bianco



TIPOLOGIA: Auto
 BRAND: Volvo
 MODELLO: XC 70
 COLORE: Grigio



TS Xtreme

Telecamere Mobili

TS Xtreme

lettura targhe e videosorveglianza



lettura targa



videosorveglianza



GPS interno

30x

zoom ottico

fino al
99.2%
di precisione

Zoom ottico
30x
di risoluzione

modem interno
4G
Dual SIM

TS Xtreme

Non solo lettura targhe! La telecamera mobile XTREME può essere posizionata **Stand Alone** o con altre telecamere per creare, grazie al software di centralizzazione, una **rete di videosorveglianza** remota temporanea per **eventi, manifestazioni o indagini**.

La telecamera Xtreme è perfetta per essere posizionata sulle auto e sulle moto delle forze dell'ordine e grazie allo **zoom ottimo 30X** è possibile leggere la targa dei veicoli anche da grandi distanze.

Funzionalità

- OCR integrato nella telecamera
- Lettura free flow o con colleg. a dispositivi esterni
- Memoria interna fino a 128 gb
- Lettura targhe a colori
- Led IR integrati
- Doppio FTP
- Registrazione flusso video ONVIF Rtp/Rtsp
- Interfaccia per configurazione e visione transiti
- Caricamento su memoria interna di Black list e White list



GPS INTERNO
SISTEMA OCR INTELLIGENTE
SD DUAL CARD INTERNA
BATTERIA INTERCambiabile
MAGNETE INCORPORATO
TOTALMENTE AUTONOMA
RAGGIUNGIBILE DA REMOTO
SOFTWARE CENTRALIZZATO
LED PER VISIONE NOTTURNA

SOLUZIONI PROGETTATE
PER LE FORZE DELL'ORDINE



veicoli e targhe
rubate



veicoli in black
list o sequestri



non assicurati
o revisionati

TS Xtreme Mobile Kit

L'Xtreme Mobile Kit è composto da:

- Telecamera **XTREME**
- **TABLET**
- Software **TARGA SYSTEM** installato nel dispositivo
- Pratica **VALIGIA** per il trasporto
- **CAVI** di collegamento



Telecamere Mobili

Mobile 4.0

piccola, compatta e WI-FI



Mobile 4.0



lettura targa



streaming video



riprese day & night



software
made in italy

fino a

8

targhe per frame

lente ottica da

8-32mm

(zoom motorizzato)

oltre

45°

angolo di lettura

Mobile 4.0

Piccola, compatta e WI-FI. Adatta per essere montata **all'interno della macchina di servizio**. Funziona sia da **ferma** che in **movimento** in qualsiasi condizione di luce sia di **giorno** che di **notte**.

Agevola la pattuglia che può girare sul territorio e fermare i veicoli segnalati, eliminando così il bisogno di un'eventuale altra pattuglia a distanza dalla telecamera per fermare i veicoli.

Funzionalità

- OCR integrato nelle telecamera
- Lettura free flow o con colleg. a dispositivi esterni
- Memoria interna fino a 128 gb
- Lettura targhe a colori
- Led IR integrati
- Doppio FTP
- Registrazione flusso video ONVIF Rtp/Rtsp
- Interfaccia per configurazione e visione transiti
- Caricamento su memoria interna di Black list e White list



ELIMINAZIONE OMBRE E SOVRAESPOSIZIONI
DISCRIMINAZIONE TARGHE RIMORCHI
SISTEMA OCR INTELLIGENTE
RIPRESE NOTTURNE A COLORI
FINO A 128 GB DI MEMORIA



SOLUZIONI PROGETTATE PER LE FORZE DELL'ORDINE



veicoli e targhe rubate



veicoli in black list o sequestri



non assicurati o revisionati

Mobile 4.0 Mobile Kit

Il Targa 4.0 Mobile Kit è composto da:

- Telecamera **TARGA 4.0**
- **TABLET**
- Software **TARGA SYSTEM** installato nel dispositivo
- Pratica **VALIGIA** per il trasporto
- **CAVI** di collegamento



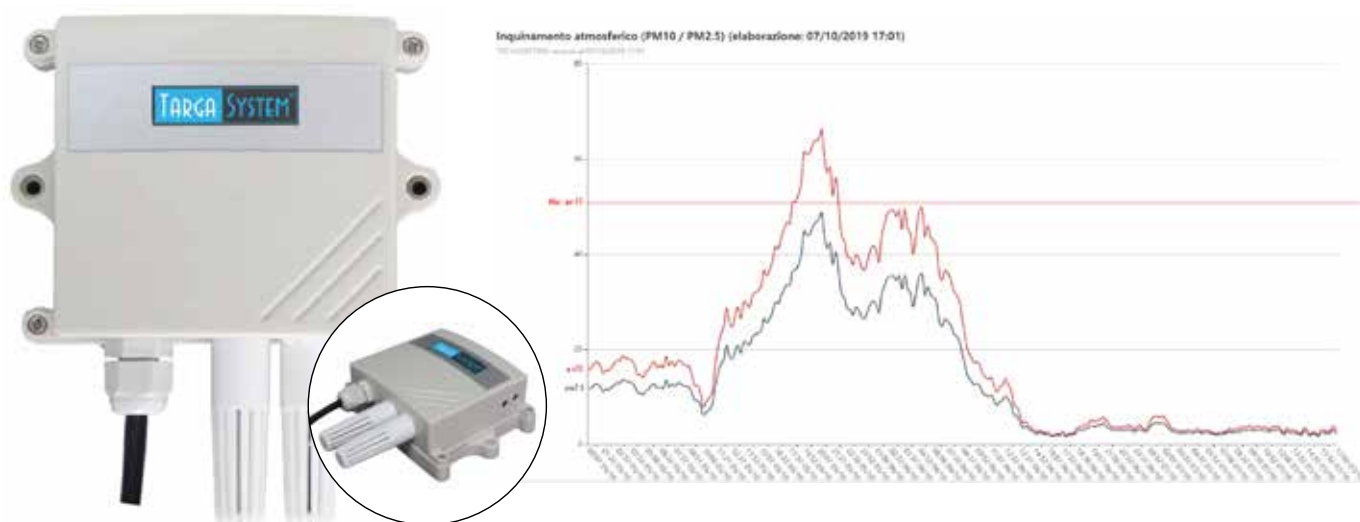


P.M. 10

Sensori

P.M. 10

sensore di qualità dell'aria



rileva fino a

10PM

contenuto nelle particelle

comunicazione

RS485

(Modbus protocol)

tempo di risposta

≤90

secondi

P.M. 10

Il sensore P.M. 10 viene utilizzato per rilevare il contenuto di particelle P.M. 2.5 / P.M. 10 nell'atmosfera.

Il sensore comunica con le telecamere Targa System e i dati inviati sono elaborati dal Software Targa System, con rappresentazione grafica dei risultati e con allarmi sul superamento dei limiti fissati.

Funzionalità

- Tecnologia di rilevamento laser scattering, prestazioni stabili e affidabili
- Scocca a parete per una facile installazione
- Elevata precisione di misurazione e risposta rapida
- Metodo di comunicazione: protocollo di comunicazione Modbus RTU, uscita digitale RS485



Specifiche tecniche

Tensione di esercizio	10 - 30V DC
Temperatura d'esercizio	-20°C / +60°C
Interfaccia di comunicazione	485 (modbus) protocol
Risoluzione	0,1ug / m3
Range misurazione	P.M.2,5 (0 / 6000ug /m3) P.M.10 (0 / 6000ug /m3)
Velocità di risposta	≤90s
Tempo di riscaldamento	≤2min

Screenshot Software Targa System



Screenshot App Targa System



Integrazioni Software



Referenze - Targa System è presente in oltre 800 municipalità italiane

Abruzzo: Chieti, Francavilla al Mare (CH), Lanciano (CH), Vasto (CH), Spoltore (PE) 2 sistemi, Martinsicuro (PE), Mosciano Sant'Angelo (TE), Alanno (PE), Pedaso (FM)

Calabria: Reggio Calabria, Palmi (RC), Amantea (CZ), Melito di Porto Salvo (RC), Siderno (RC)

Campania: Nola (NA), Piano di Sorrento (NA), Casoria (NA), Caivano (NA), Casalnuovo di Napoli (NA), Sant'Anastasia (NA), Castello di Cisterna (NA), Torre del Greco (NA), Santa Maria La Carità (NA), Procida (NA), Eboli (SA), Bellizzi (SA), Meta di Sorrento (NA), Vico Equense (NA), Sparanise (CE), Roccapiemonte (SA), Afragola (NA), Sant'Anastasia (NA), Santa Maria Capua Vetera (CE), Portico di Caserta (CE), Capua (CE), Sessa Aurena (CE), Scafati (SA), Arzano (NA), Sessa Aureca (CE), Pignataro Maggiore (CE)

Emilia Romagna: Castenaso (BO), Imola – Castel San Pietro Terme, Nuovo Circondario Imolese 2 sistemi (BO), Ozzano (BO), Malalbergo (BO), Granarolo-Budrio (BO), San Lazzaro di Savena (BO), Unione Reno Galliera (BO), Minerbio-Baricella (BO), Loiano (BO), Pianoro (BO), Sasso Marconi(BO), Casalecchio di Reno(BO), Valsamoggia(BO), Unione Terre d'Acqua – 2 sistemi (BO), Castel San Pietro Terme (BO), Castel Guelfo di Bologna (BO), Alto Reno Terme (BO), Bentivoglio (BO), Unione Terre d'Acqua (BO), Gaggio Montano (BO), Montereenzio (BO), Reggio Emilia (2 sistemi), Unione Tresinaro Secchia (RE), Novellara (RE), Unione dei Comuni della Pianura Reggiana (RE), Unione Val d'Enza (RE), Unione della Bassa Reggiana (RE), Unione Colline Matildiche (RE), Cadelbosco (RE), Unione Comuni dell'Appennino Reggiano (RE), Unione Terre Verdiane – Fidenza (PR), Medesano (PR), Terenzo (PR), Unione Montana Appennino Parma Est, Langhirano (PR), Noceto (PR), Unione Pedemontana Parmense (PR), Forlì, San Mauro Pascoli (FC), Bertinoro (FC), Bagno di Romagna (FC), Unione Rubicone e Mare (FC), Longiano (FC), Cesenatico (FC), Unione Valli del Savio (FC), Riccione (RN), Misano Adriatico (RN), Coriano (RN), Polizia provinciale di Rimini, Unione Terre e Fiumi (FE), Corpo polizia municipale Alto ferrarese (FE), Mesola (FE), Comacchio (FE), Cento (FE), Finale Emilia (FE), Porto Maggiore (FE), Bondeno (FE), Fiscaglia (FE), Codigoro (FE), Vigarano (FE), Copparo (FE), Argenta (FE), Ravenna, Unione della Romagna Faentina – Faenza, Castel Bolognese – Brisighella, Solarolo (RA), Unione della Bassa Romagna – 2 sistemi (RA), Russi (RA), Unione Bassa Romagna (RA), Polizia Provinciale di Ravenna, Unione dei comuni della Bassa Romagna (RA), Modena, Castelfranco Emilia (MO), Unione dei Comuni delle Terre d'Argine – Carpi (MO), Prignano sulla Secchia (MO), Unione comuni del Sorbara (MO), Maranello (MO), Nonantola (MO), Comune di Castelvetro (MO), Unione comuni del Frignano (MO), Unione Terre di Castelli (MO), Serramazzoni (MO), Unione Comuni Modenesi Area Nord (MO), Pavullo (MO), Palagano (MO), Unione dei comuni Sorbora (MO), Sassuolo (MO), Terre d'Argine (MO), Formigine (MO), Cavezzo (MO), Piacenza

Friuli Venezia Giulia: Trieste (5 Sistemi), Muggia (TS), Gorizia, Monfalcone (GO), Starzano (GO), Lignano Sabbiadoro (UD), Codroipo (UD), Basiliano (UD), Carnia (UD), Gemona (UD), Terzo di Aquileia (UD), Pasian di Prato (PN), Azzano Decimo (PN), Cordenons (PN), Porcia (PN)

Lazio: Sperlonga (LT), Cori (LT), Minturno (LT), Sabaudia (LT), Ciampino – 2 sistemi (RM), Mentana (RM), Frascati (RM), Sezze (RM), Velletri (RM), Cerveteri (RM), Civitavecchia (RM), Bracciano (RM), Valmontone (RM), Valmontone (ROMA), Frosinone, Alatri (FR), Sora (FR), Cassino (FR), Rocca di Papa (RM), Acquapendente (VT), Vejano (VT), Nepi (VT)

Liguria: Savona, Ceriale (SV), Borghetto Santo Spirito (SV), Santo Stefano Magra (SP), Quiliano (SV), Albenga (SV), Ceriale (SV), Laigueglia (SV), Alassio (SV), Albissola (SV), Borgio (SV), Varazze (SV), Sarzana (SP), La Spezia

Lombardia: Abbiategrasso (MI), Cernusco sul Naviglio (MI), Cuggiono (MI), Rho – (4 sistemi) (MI), Legnano (MI), Baranzate (MI), Parabiago (MI), Corsico (MI), Solaro (MI), Buccinasco (MI), Canegrate (MI), Cassina De Pecchi (MI), Santo Stefano Ticino (MI), San Zenone Al Lambro (MI), Cuggiono (MI), Abbiategrasso (MI), Vimodrone (MI), Villaguardia (MI), Cavenago Brianza (MI), Garbagnate Milanese (MI), Inveruno (MI), Magenta (MI), Melzo (MI), Melegnano (MI), San Giuliano Milanese (MI), Pogliano Milanese (MI), Novate Milanese (MI), Peschiera Borromeo – 2 sistemi (MI), Nova Milanese (MI), Rescaldina (MI), Nerviano (MI), Segrate (MI), Pregnana Milanese (MI), Sesto San Giovanni (MI), Sedriano (MI), Lariano (MI), Arese (MI), Solaro (MI), Gorgonzola (MI), Paderno Dugnano (MI), Mediglia (MI), Cesano Boscone (MI), Cusano Milanino (MI), Carpiano (MI), Cerro al Lambro (MI), Lainate (MI), Gudo Visconti (MI), Unione Lombarda Basiano e Masate (MI), Varese, Cairate (VA), Cremona (VA), Fagnano Olona (VA), Caronno Pertusella (VA), Cuveglio (VA), Jerago con Orago (VA), Gavirate (VA), Olgiate Olona (VA), Veduggio (VA), Unione dei Comuni Lombarda di Lonate Pozzolo e Ferno (VA), Sesto Calende (VA), Cavaria con Premezzo (VA), Besenzone (VA), Castelseprio (VA), Como, Montano Lucino (CO), Inverigo (CO), Solbiate (CO), Figino Serenza (CO), Cabiato (CO), Bulgarograsso (CO), Lomazzo (CO), Merone (CO), Cislago (CO), Mariano Comense (CO), Fenegrò (CO), Guanzate (CO), Appiano Gentile (CO), Limido Comasco (CO), Inverigo (CO), Casnate con Bernate (CO), Laglio (CO), Magreglio (CO), Lipomo (CO), Unione di comuni lombarda Terre di Frontiera (CO), Brescia (2 sistemi), Castel Mella (BS), Cologno(BS), Borgosatollo (BS), Coccaglio (BS), Castrezzato (BS), Capriolo (BS), Passirano (BS), Rodengo Saiano (BS), Roncadelle (BS), Flero (BS), Capriano del Colle (BS), Castenedolo (BS), Provaglio d'Iseo (BS), Iseo (BS), Rezzato (BS), Montichiari (BS), Mazzano (BS), Borgostallo (BS), Corte Franca (BS), Vobarno (BS), Gardone Val Trompia (BS), Valtenesi (BS), Rodengosaiano (BS), Monza, Usmate Velate (MB), Seregno (MB), Agrate Brianza (MB), Muggiò (MB), Brughiero (MB), Arcore (MB), Carate Brianza (MB), Ronco Briantino (MB), Castel Goffredo (5 su imp. fisso), Unione Terre Viscontee e Basso Pavese (PV), Siziano (PV), Carbonara al Ticino (PV), Villanova d'Ardenghi (PV), Mezzana Rabattone (PV), Gropello Cairoli (PV), Codevilla (PV), Zerbolo (PV), Carbonara del Ticino (PV), Lardirago (PV), Offanego (CR), Unione Municipia (CR), Stradella (PV), Sannazzaro de Burgondi (PV), Zeccone (PV), Mantova, Castel Goffredo (MN), Porto Mantovano (MN), Rodigo (MN), San Martino dall'Argine (MN), Sassuolo (MN), Magnacavallo (MN), San Giorgio Bigarello (MN), Unione Foedus (MN), Unione Alme Villa d'Alme (BG), Barzago



(BG), Antegnate (BG), Brembate (BG), Zanica (BG), Grassobbio (BG), Mandello del Lario (BG), Arzago d'Adda – Casirate d'Adda – Calvenzano (BG), Treviglio (BG), Sant'Omobono Terme (BG), Cisano Bergamasco (BG), Mapello (BG), Paladina (BG), Comune Nuovo (BG), Azzano San Paolo (BG), Almenno san Salvatore (BG), Palosco (BG), San Martino in Strada (BG), Seriate (BG), Verdellino (BG), Comunità montana Valle Imagna (BG), Dalmine (BG), Pontirolo (BG), Canonica D'Adda (BG), Gra D'adda (BG), Clusone (BG), Brembate di Sopra (BG), Torre Pallavicina (BG), Palosco (BG), Fara Gera D'Adda (BG), Monticello Brianza (LC), Robbiate (LC), Servizio Associato di Polizia Locale Comuni di Valmadrera (LC), Oliveto Lario e Malgrate (LC), Polizia Provinciale Arzago d'Adda (BG), Casirate d'Adda (BG), Calvenzano (BG), Sant'Omobono Terme (BG), Cernusco Lombardone (LC), Airuno (LC), Missaglia (LC), Cernusco Lombarone (LC), Rogeno (LC), Castelnuovo bocca d'Adda (LO), Cavenago D'adda (LO), Meleti (LO), Lodi Vecchio (LO), Ossago (LO), Mairago (LO), Livraga (LO), Unione Nord Lodigiano (LO), Casalpusterlengo (LO), Cavegnago d'Adda (LO), Romanengo (CR), Offanengo (CR), Cremona (CR), Crema, Sillavengo (NO), Tresivio (SO)

Marche: Pesaro – Urbino (2 sistemi), Monte Grimano Terme (PU), Piandimeleto (PU), Unione Pian del Bruscolo (PU), Fano (PU), Unione Valli del Metauro (PU), Mondavio (PU), Gabicce (PU), Unione Montana Catria e Nerone (PU), Ancona, Jesi (AN), Morrovalle (AN), Unione Misa Nevole – Corinaldo (AN), Ostra (AN), Monsano (AN), Unione comune Media Vallesina (AN), Falconara Marittima (AN), Misa Nevola (AN), Fabriano (AN), Fermo, Montegiorgio (FM), Pedaso (FM), Recanati (MC), Civitanova Marche (MC), San Benedetto del Tronto (AP)

Piemonte: Cuneo, Bra (CN), Sommariva del Bosco (CN), Mondovì (CN), Unione Montana Alta Langa (CN), Alba (CN), Farigliano (CN), Fossano (CN), Unione Alta Langa (CN), Ceva (CN), Magliano Alpi (CN), Roccavione (CN), Costigliole Saluzzo (CN), Gressino (CN), Borgo San Dalmazzo (CN), Unione Comuni Terre di Pianura (CN), Savigliano (CN), Sommariva del Bosco (CN), Bene Vagienna (CN), Cervasca (CN), Langa e Barolo (CN), Castellinaldo (CN), Busca (CN), Verzuolo (CN), Neive (CN), Bono (CN), Boves (CN), Mombarcaro (CN), Roccabruna (CN), Leini (TO), Poirino (TO), Moncalieri (TO), Robassomero – Fiano (TO), Pecetto (TO), Ivrea (TO), Galliate (NO), Arona (NO), Suno (NO), Cureggio (NO), Dormelletto – Borgo Ticino (NO), Borgomanero (NO), Bellinzago Novarese (NO), Romentino (NO), San Pietro di Mosezzo (NO), Casalvolone (NO), Vigone (TO), Villafranca Piemonte (TO), Leini (TO), Unione Nuova Luce – Santhià – Tronzano Vercellese (VC), Formigliana (VC), Borgosesia (VC), Tortona (AL), Valenza (AL), Alessandria, Biella, Pollone (BI), Occhieppo Superiore (BI), Casale Monferrato (AL), San Damiano d'Asti (AT), Villanova D'Asti (AT), Nizza Monferrato (AT), Sandamiano (AT), Rivarolo Canavese (TO), Strambinello (TO), Verrone (BI), Gaglianico (BI), Piedicavallo (BI), Gattico (NO), Veruno (NO), Invio (NO), Pogno (NO), Agrate Conturbia (NO), Inverio (NO)

Puglia: Modugno (BA), Gioia del Colle (BA), Conversano (BA), Turi (BA), Polignano a Mare (BA), Valenzano (BA), Palo del Colle (BA), Bitonto (BA), Città Metropolitana di Bari (BA), Bari (BA), Rutigliano (BA), Capurso (BA), Statte (TA), Torchiariolo (TA), Grottaglie (TA), Martina Franca (TA), Ginosa (TA), Canosa di Puglia (BT), Cerignola (FG), Foggia (FG), San Severo (FG), Monteroni di Lecce (LE), Monte Sant'Angelo (FG), Maruggio (TA)

Sardegna: Cagliari, Selargius (CA), Assemini (CA), Girasole (OG), Unione Anglona (SS), Esportatu (SS), La Maddalena (OT)

Sicilia: Trapani, Zafferana Etnea (CT), Ragusa (RG)

Toscana: Prato, Montemurlo (PO), Unione dei Comuni Val di Bisenzio (PO), Vaiano (PO), Lucca, Massa, Camaiore (LU), Borgo a Mozzano (LU), Viareggio (LU), Ponte Buggianese (PT), Monsummano Terme (PT), Montecatini Terme, Montale (PT), Musummano (PT), Buggiano (PT), Chiusi (SI), Montepulciano (SI), Chianciano (SI), Cascina (PI), Colle Val d'Elsa (SI), Valdarno e Valdisieve (FI), Altopascio (FI), Scandicci (FI), Impruneta (FI), Firenzuola (FI), Castel Fiorentino (FI), Arno Sieve (FI), Piombino (LI), Unione Montana Comuni del Mugello (2 sistemi), Lastra a Signa (FI), Vecchiano (PI), Arezzo, Monte San Savino (AR), Polizia provinciale di Arezzo, Cortona (AR), Unione dei Comuni Montani del Casentino (AR), Capolona (AR), Castiglion Fiorentino (AR), Monte San Saviano (AR), Castelnuovo di Sotto – Santacroce sull'Arno (PI), Grosseto, Pitigliano (GR), Cecina (LI)

Umbria: Bra (CN), Narni (TR), Assisi (PG), Gubbio (PG), Spoleto (PG), Piegara (PG), Polizia Provinciale di Perugia, Torgiano (PG)

Trentino Alto Adige: Trento, Storo e Tione (TN), Cavalese (TN), Unione Alta Val di Non (TN), Egna (BZ), Scena (BZ), Bressanone (BZ), Avio (TN), Borgo Valsugana e Tesino (TN)

Veneto: Verona (5 sistemi), Villafranca di Verona (VR), San Bonifacio (VR), Bovolone (VR), Unione Adige-Guà (VR), Sona (VR), Valeggio sul Mincio (VR), Albaredo D'adige (VR), Ronco all'Adige (VR), Tregnago (VR), Lazise (VR), Roverchiara (VR), Fumane (VR), Padova (10 sistemi), Codevigo-Arzergrande (PD), Ponso (PD), Noventa Padovana (PD), Teolo (PD), Federazione dei comuni del Camposampierese (2 sistemi), Unione della Megliadina (PD), Vigonza (PD), Monselice (PD), Bovolenta (PD), Mussolente (PD), Albignasego (PD), Unione Prati Arcati (PD), Unione del Medio Brenta (PD), Unione delle città della Riviera del Brenta (PD), Consorzio Polizia Municipale Padova Ovest (PD), Este (PD), Unione del Brenta (PD), Selvazzano (PD), Comune Unione Patriarcati (PD), Federazione Camposampierese (PD), Borgo Veneto (PD), Cittadella (PD), Albignasego (PD), Piazzola sul Brenta (PD), Treviso, Roncade (TV), Unione Sinistra Piave (TV), Cimadolmo (TV), Sernaglia della Battaglia (TV), Zero Branco (TV), Zenson di Piave – San Biagio di Callalta (TV), Codognè (TV), Farra di Soligo (TV), Conegliano (TV), Mogliano Veneto (TV), San Martino di Lupari (TV), Ponte di Piave (TV), Cison di Valmarino (TV), Salgareda (TV), Casier (TV), Musile di Piave (VE), San Michele al Tagliamento (VE), Ceggia (VE), Fossalta di Portogruaro (VE), Marcon (VE), Eraclea (VE), Jesolo (VE), Unione del Miranese (VE), Torre di Mosto (VE), Cavallino (VE), Teglio Veneto (VE), Castelnuovo Veneto (TV), Vicenza (2 Sistemi), Arzignano (VI), Malo (VI), Cassola (VI), Breganze (VI), Schio (VI), Bolzano Vicentino (VI), Thiene (VI), Lonigo (VI), Longare (VI), Unione del Marosticense (VI), Trissino (VI), Valdagno (VI), Montebelluna (VI), Castelfranco Veneto (VI), Nanto (VI), Castegnero (VI), Montebelluna (VI), Arcugnano (VI), Gambellara (VI), Grancona (VI), Bassano (VI), Unione Montana Valbrenta (VI), Tezze sul Brenta (VI), Marostica (VI), Chiampo (VI), Gallio (VI), Nogaro (VI), Caldogno (VI), Rovigo, Lendinara (RO)



Assistenza Tecnica

Targa System offre un servizio di assistenza tecnica pre-vendita e post-vendita

Rendiamo più sicure le vostre strade



Controllo

Controllo targhe, accessi
e videosorveglianza



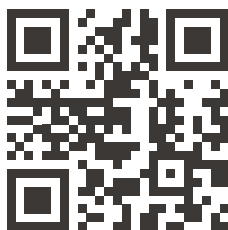
Verifica

Verifica in tempo reale
i dati della targa



Sicurezza

Soluzioni progettate per
le forze dell'ordine



targasystem.it



Game Club S.r.l.

Via L.Negrelli, 42 - 36040 Brendola (VI)
Tel. +39 0444 18 34 094 - Fax +39 0444 88 92 09
info@targasystem.it - info@gameclub.it