

# V3000 cnWave a 60 GHz

## Client Node High-Gain

### BREVE PANORAMICA:

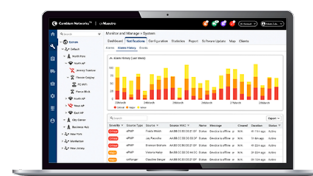
- Supporta da 57 a 66 GHz
- Fino a 7,6 Gbps (3,8 Gbps UL e 3,8 Gbps DL) con aggregazione di canali
- Semplicità di installazione con beamforming automatico
- Bassa latenza < 1 ms
- Tecnologia 802.11ay con certificazione Terragraph



### PROGETTATA PER INSTALLAZIONI A LUNGA DISTANZA, ALTA CAPACITÀ E DENSITÀ ELEVATA

La soluzione cnWave a 60 GHz di Cambium Networks fornisce una connettività Gigabit semplice, veloce e conveniente per l'accesso edge e/o il backhaul ad alta capacità per soluzioni di accesso edge con un TCO sensibilmente inferiore rispetto all'infrastruttura in fibra. Erogatori di servizi e imprese accedono ora a gigabit per la connettività aziendale e residenziale, il backhaul per l'accesso Wi-Fi o piccole celle LTE/5G. Certificate per Terragraph di Facebook, le soluzioni mesh cnWave sono estremamente efficienti per la gestione di installazioni nelle aree suburbane e quelle ad alta densità nelle città.

V3000 si distingue per l'antenna ad alto guadagno (44,5 dBi) con beamforming. I nodi client possono supportare fino a 7,6 Gbps con aggregazione di canali, sia nelle configurazioni PMP che PTP.



### GESTIONE NEL CLOUD E IN LOCALE

cnWave a 60 GHz funziona con il sistema di gestione cnMaestro di Cambium Networks. cnMaestro™ è una piattaforma software su cloud o in locale per il controllo sicuro della rete end-to-end. Il gestore della rete wireless cnMaestro semplifica la gestione dei dispositivi mettendo a disposizione piena visibilità sulla rete e provisioning zero-touch. Visualizza ed esegui una suite completa di funzioni di gestione della rete wireless in tempo reale. Ottimizza la disponibilità del sistema, massimizza la capacità effettiva di trasmissione e soddisfa le nuove esigenze di clienti aziendali e residenziali.

## V3000 Client Node cnWave a 60 GHz

### Caratteristiche tecniche

<b>Spettro</b>		<b>Antenna</b>	
<b>Intervallo delle frequenze</b>	Da 57 a 66 GHz in un singolo SKU	<b>Guadagno</b>	44,5 dBi
<b>Larghezza di canale</b>	Da 2,16 GHz a 4,32 GHz*	<b>Tipo</b>	Integrata
<b>Aggregazione di portante*</b>	Fino a 2 canali adiacenti	<b>Beamforming Capacità di scansione</b>	+/- 2° azimuth, +/- 1° elevazione
<b>Modalità di funzionamento</b>	PMP o Mesh, PTP	<b>Ampiezza fascio</b>	0,8°
<b>Interfaccia</b>		<b>Alimentazione</b>	
<b>Accesso ai canali</b>	TDMA/TDD	<b>Tipo</b>	PoE passivo (42-57 V) con PoE Out ausiliaria non utilizzata
<b>Interfaccia Ethernet</b>	1 x 100/1000/10G BaseT con PoE In 1 x 100/1000 BaseT con PoE Out 802.3at 1 x SFP+	<b>Assorbimento di potenza</b>	55 W con PoE Out ausiliaria in uso, 30 W con PoE Out ausiliaria non utilizzata
<b>Ethernet</b>		<b>Dati fisici</b>	
<b>Supporto protocolli</b>	IPv4, IPv6	<b>Dati ambientali</b>	IP66/67
<b>Gestione della rete</b>	cnMaestro, HTTP, HTTPS, SNMP v2c e v3	<b>Temperatura</b>	Da -40 °C a 60 °C
<b>MTU</b>	4000 byte	<b>Tempo medio tra guasti (MTBF)</b>	> 40 anni
<b>VLAN*</b>	802.1ad (QinQ), 802.1Q con priorità 802.1p	<b>Peso</b>	< 4 kg
<b>QoS*</b>	QoS a 4 livelli, tag VLAN e DSCP	<b>Dimensioni</b> L x A x P	346 mm x 414 mm x 344 mm
<b>Sicurezza</b>		<b>Sopravvivenza al vento</b>	200 km/h
<b>Crittografia</b>	128-bit AES (opzionale)	<i>* Disponibile in release successive</i>	
<b>Firmware Sicurezza</b>	Immagini firmware con firma digitale		
<b>Prestazioni</b>			
<b>Modulazione e schemi di codifica</b>	Da MCS-0 (BPSK) a MCS-12 (16-QAM)		
<b>Latenza</b>	<1 ms		
<b>EIRP massimo</b>	60,5 dBm		

## V3000 Client Node cnWave a 60 GHz



## Informazioni per l'ordine

**C600500C024A** V3000 Client Node cnWave a 60 GHz, solo apparecchiatura radio

**C600500D001A** V3000 Client Node cnWave a 60 GHz, con gruppo antenna

**N000045L002A** Gruppo staffa inclinabile

**C000000L125A** Staffa di montaggio di precisione cnWave

**NOTA:** L'unità di alimentazione deve essere ordinata separatamente.

## INFORMAZIONI SU CAMBIUM NETWORKS

Cambium Networks offre soluzioni di connessione wireless a milioni di persone nel mondo. Il portafoglio di soluzioni wireless è utilizzato dagli operatori delle reti private e pubbliche, nonché dagli erogatori di servizi delle reti a banda larga per mettere in collegamento persone, luoghi e cose. Con una singola architettura di rete, che spazia dalle reti wireless fisse al Wi-Fi, Cambium Networks consente agli operatori di ottenere massime prestazioni con uno spettro minimo. La gestione basata sul cloud end-to-end trasforma le reti in ambienti dinamici che si evolvono per soddisfare le mutevoli esigenze con un intervento manuale minimo. Cambium Networks offre soluzioni a un ecosistema in continua crescita di partner che progettano e offrono soluzioni wireless Gigabit efficaci.